



Statistique  
Canada

Statistics  
Canada

# Données au niveau ferme pour la recherche

StatCan CDRE  
Atelier  
socioéconomique

**Martin S. Beaulieu**  
Division de l'agriculture

26 février, 2018



# Objectif

- Présenter un bref aperçu des données au niveau de la ferme provenant du Recensement de l'agriculture et des enquêtes principales sur les produits et finances





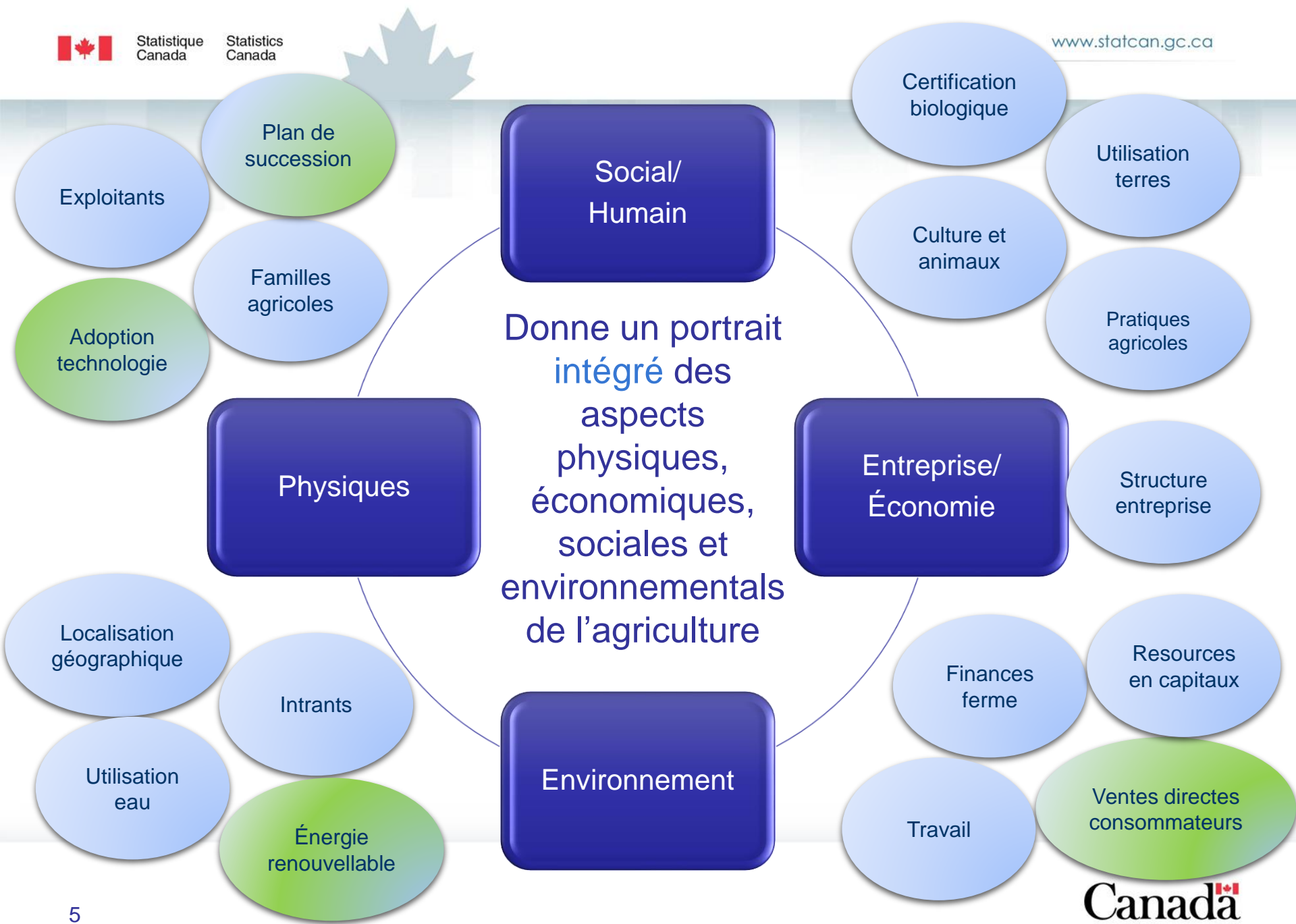
# Recensement de l'agriculture - Contexte

- Le Recensement de l'agriculture est une unique de données:
  - petites régions ou géographie sur mesure
  - Produits rares et nouveaux
  - Portrait détaillé et complet (fermes et exploitants)
- Chaque 5 ans
- Rencontre besoins des utilisateurs pour les programmes agricoles, environnement, santé (pesticides), commerce et gestion de crise (innondations, infestations et épidémies)



# Recensement de l'agriculture – population cible

- Le Recensement cible toutes les exploitations agricoles produisant des produits agricoles avec l'intention de les vendre
- L'information auprès de toutes les fermes
  - Pas de seuil minimum ventes ou taille
  - 193 492 fermes en 2016





# Données au niveau fermes CDRE

- Recensement de l'agriculture – fichier longitudinal (1981-2011)
  - Présentement années 1981-2011
  - Travaux en cours:
    - Ajouter plus de variables des fermes
    - Ajouter variables des exploitants agricoles
    - Ajouter données du Recensement agriculture de 2016
- Enquête financière sur les fermes
  - 2013 et 2015
  - Actifs, passifs, revenus, dépenses, total des achats et des ventes de biens en immobilisation
  - Échantillon d'environ 6 000 fermes



# Autres sources potentielles

- **Bétail**
  - Bovins, porcs et moutons
    - Inventaires au 1er janvier et 1er juillet
- **Cultures et horticulture**
  - Grandes cultures (grains, oléagineux)
    - Superficiesensemencées et récoltée, rendements moyens, production et stocks entreposés à la ferme
  - Fruits et légumes
    - Superficies cultivées totales et récoltées, production totale, quantités vendues et valeur totale reçue
  - Cultures de serre, pépinières et gazonnières
    - superficies, quantités vendues, ventes, circuits de distribution, employés, dépenses



# Autres sources potentielles

- Appariement données fiscales:
  - Données fiscale (revenue et dépenses détaillées)
  - Recensement de l'agriculture et les échantillons des enquêtes agricoles
- Recensement de la population – Recensement de l'agriculture
  - Caractéristiques socioéconomiques des exploitants agricole et de la population agricole (scolarité, langue maternelle, revenu du ménage, catégorie de travailleur, appartenance religieuse affiliation, pays de naissance, taille de la famille)





# Questions/Contact

## Analyse et rayonnement

Martin S. Beaulieu

[martin-s.beaulieu@canada.ca](mailto:martin-s.beaulieu@canada.ca)