



Statistics  
Canada

Statistique  
Canada

# Division de l'investissement, science et de la technologie

---

[www.statcan.gc.ca](http://www.statcan.gc.ca)

**Atelier CDER**

**26 février 2018**

Anik Lacroix, Directrice adjointe

**Canada**

## Programmes DIST

- En plus des programmes réguliers, la DIST a plusieurs nouvelles initiatives de données :
  - L'enquête canadienne sur la cybersécurité et le cybercrime
  - L'enquête canadienne sur l'utilisation de l'Internet
  - L'enquête sur l'innovation et les stratégies d'entreprise
  - Programme de la statistique du logement canadien



# Enquête canadienne sur la cybersécurité et le cybercrime

## Cette enquête recueille des données sur :

- Mise en œuvre des politiques liées à la cybersécurité
- Coûts associés à la prévention et la détection des incidents de cybersécurité
- Volume et type d'incidents de cybersécurité
- Déclarer les incidents de cybersécurité
- Coûts de se remettre des incidents de cybersécurité

## Partenaires incluent :

- Sécurité publique Canada
- Service canadien du renseignement de sécurité
- Centre de la sécurité des télécommunications
- Recherche et développement pour la défense Canada
- Innovation, Sciences et développement économique Canada
- Gendarmerie royale du Canada

## Couverture

- 12 500 entreprises de 10+ employés parmi toutes les industries

La collecte se terminera le 26 mars 2018

Diffusion des données à l'automne 2018 pour l'année de référence 2017



# Enquête canadienne sur l'utilisation de l'Internet

## Cette enquête recueille des données sur :

- Appareils utilisés pour accéder l'internet
- Activités en ligne
- Commerce électronique
- Compétences TIC
- Sécurité, protection de la vie privée et confiance
- Utilisation des plateformes en ligne

## Partenaires incluent :

- Innovation, Sciences et développement économique Canada
- Patrimoine Canada
- Emploi et Développement social Canada
- Banque du Canada
- Secrétariat du Conseil du Trésor

## Couverture

- 30 000 Canadiens ; données disponibles au niveau provincial et pour certaines géographies

La collecte  
commencera  
en  
novembre 2018

Diffusion des données à  
l'automne 2019 pour l'année de  
référence 2018



# L'Enquête sur l'innovation et les stratégies d'entreprise

## Cette enquête recueille des données sur :

- L'innovation
- L'utilisation des technologies de pointe
- Stratégies et pratiques commerciales
- Chaînes de valeur mondiales

## Couverture

- 13 000 entreprises données disponibles pour :
  - 94 regroupements SCIAN
  - 4 régions géographiques
  - 3 regroupements de taille d'emploi

## Partenaires incluent :

- Innovation, Sciences et développement économique Canada
- Affaires mondiales Canada
- Banque du Canada
- Agence de promotion économique du Canada atlantique
- Institut de la Statistique du Québec
- Ontario Ministry of Economic Development and Growth

La collecte a  
commencé le  
22 jan 2018

Diffusion des données à  
l'automne 2018 –  
printemps 2019  
pour l'année de référence 2017



## Programme de la statistique du logement canadien (PSLC)

- Statistique Canada créera une base de données sur les logements qui couplera de nombreux fichiers administratifs (c.-à-d. des fichiers de données utilisés à des fins opérationnelles internes par des organismes publics et privés – p. ex., les fichiers des évaluations foncières, etc.)
  - Les fichiers administratifs qui doivent être utilisés à l'heure actuelle se trouvent à Statistique Canada ou seront obtenus à partir de sources externes.
- Cette base de données couplée répondra à la question de la propriété étrangère des résidences, mais servira aussi à des fins de recherche et d'analyse sur les politiques et les programmes.

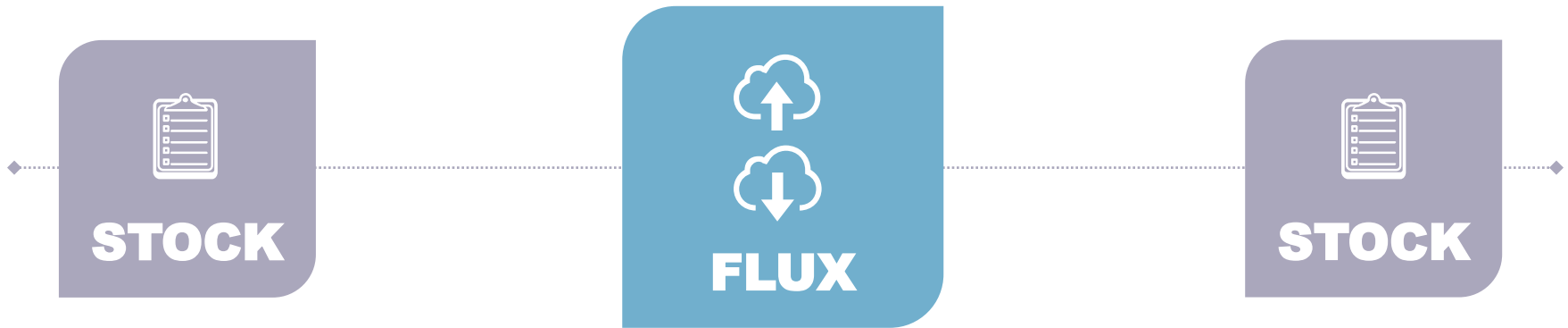
# Programme de la statistique du logement canadien (suite)

## Le PSLC sera une base de données nationale sur les propriétés comportant...

Identificateurs	p. ex. propriété, adresse, propriétaires
Adresses et géographie	p. ex. adresse complète de la propriété (postale, du domicile, municipale), coordonnées géographiques
Caractéristiques des propriétés	p. ex. superficie, âge de la structure, dimension du lot, type de propriété, prix de vente, valeur imposable, valeur marchande, type de bâtiment, date de transaction
Caractéristiques des propriétaires	p. ex. citoyenneté, résidence, âge, sexe, état matrimonial, revenu, études, composition du ménage, secteur économique
Utilisation des propriétés	p. ex. utilisation du logement par le propriétaire, utilisation de la propriété, vacance, loisirs, location, services de logement
Financement des propriétés	p. ex. type de financement, période d'amortissement, taux d'intérêt, dette hypothécaire



# Programme de la statistique du logement canadien (suite)



Inclusion de toutes les propriétés résidentielles au Canada, distinguées par :

- le type et les caractéristiques de la propriété (p. ex., unifamiliale, appartement, superficie, évaluation, etc.)
- le type de propriétaire (particulier, entreprise, administration publique, étranger/non-résident)

Variations du stock au cours du temps

- Nouvelles constructions
- Démolitions
- Destruction
- Transferts entre types de propriétaire

+ changements d'évaluation =  
Nouveau stock

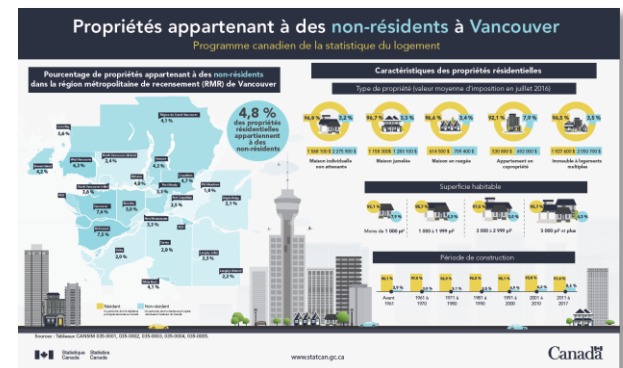
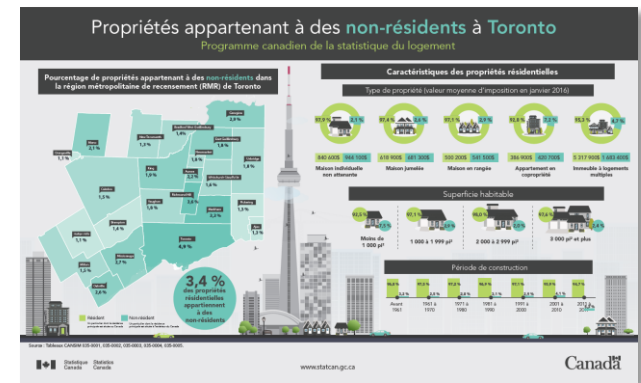




# Programme de la statistique du logement canadien (suite)

## 19 décembre 2017 – Diffusion conjointe avec la Société canadienne d'hypothèques et de logement

- ✓ Le Quotidien
- ✓ Deux infographies
- ✓ Article analytique
- ✓ Cinq tableaux CANSIM
  - Variables : lieu de résidence, type de propriété résidentielle, valeur de l'évaluation résidentielle, surface habitable, période de construction, logement classé comme condominium, nombre de propriétaires par unité
  - Géographie : 22 SDR pour Vancouver et 23 SDR pour Toronto



# Programme de la statistique du logement canadien (suite)

## Prochaine diffusion : Juin 2018

- Taux de propriété résidentielle détenue par des résidents / non-résidents pour d'autres RMRs
  - CB: 3 autres RMRs; ON: 15 autres RMRs
  - Toutes les SDR associées aux RMRs
  - Estimations pour les provinces en entier
- Caractéristiques des propriétaires pour toutes les RMRs de l'Ontario et la Colombie-Britannique (et les SDR associées)
  - Âge, sexe et revenu des propriétaires
  - Type de propriétaires
    - Ménage, entreprise, autre
- Outil de visualisation des données